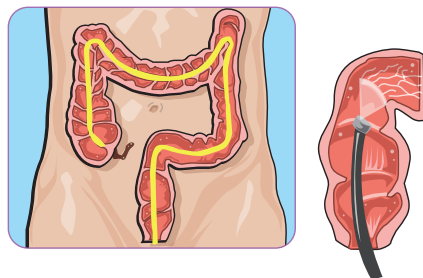


## ¿QUÉ ES LA COLONOSCOPIA?

Es un examen que permite la visualización directa del intestino grueso (colon y recto). Se realiza con un equipo flexible y delgado que se introduce por el ano y que tiene una cámara en su extremo que permite obtener imágenes y videos que se transmiten a un monitor o televisor. La realizan profesionales especializados y se efectúa con sedación, para evitar cualquier molestia o dolor que pueda presentarse durante el estudio.



**OSVARA SALUD**  
GALLO 443 - C.A.B.A.

Si querés integrarte a la familia de OSVARA SALUD podés afiliarte al código 123909, o hacer la opción de cambio de Obra Social.

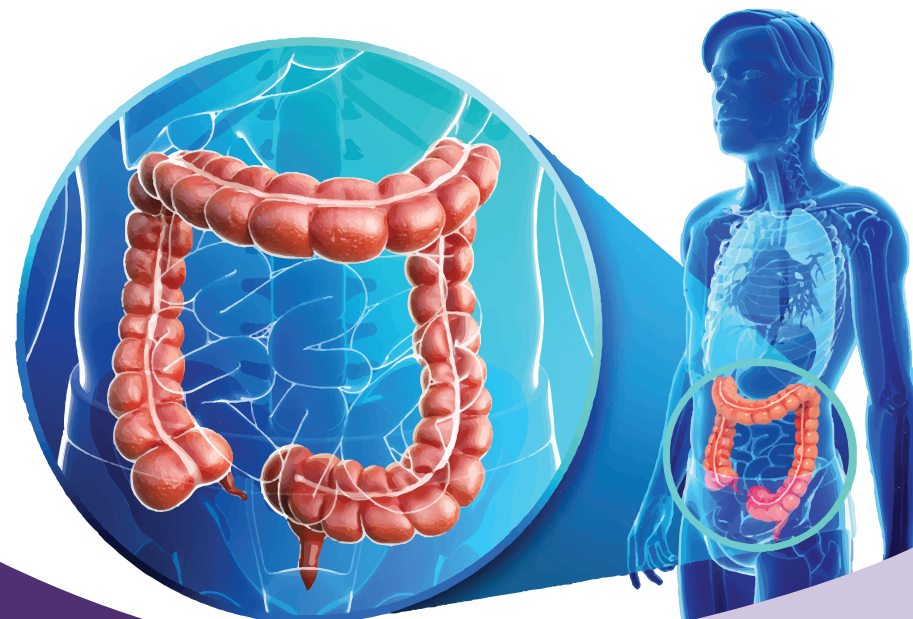
Informate al 4866-5478/5482 // 0800-333-3038  
o al email: [osvarasalud@gmail.com](mailto:osvarasalud@gmail.com)

Horario de atención: Lunes a Viernes  
de 10:00 a 17:00 hs



**SSSalud** Centro atención telefónico, línea gratuita de la  
Superintendencia de Servicios de Salud  
0800-222-72583 // [www.sssalud.gob.ar](http://www.sssalud.gob.ar)  
Av. Pte. Roque Sáenz Peña 530, CABA

**OSVARA SALUD**  
RNOS 1-2390-9

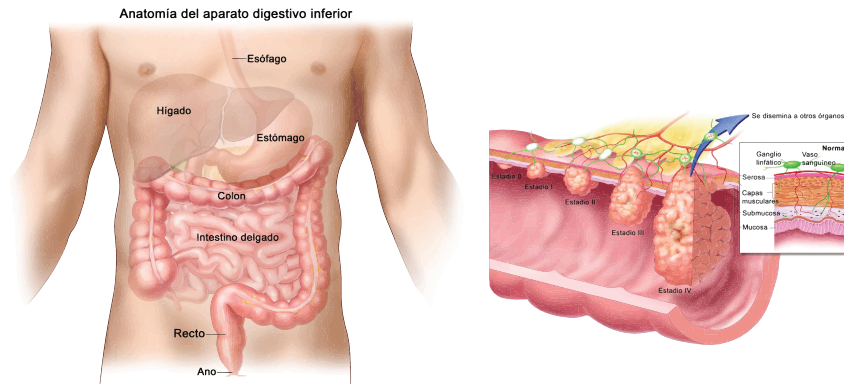


## CÁNCER DE COLON

Si se detecta precozmente, **se puede curar en más del 90%** de los casos. No te duermas, no lo dejes pasar, controlate y realizá los exámenes que tu médico recomiende.

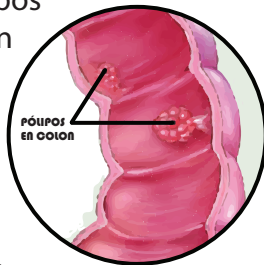
## ¿QUÉ ES EL CÁNCER DE COLON?

El cáncer colon, también llamado colorrectal es el que se origina en el colon o el recto. El cáncer de colon y el cáncer de recto a menudo se agrupan porque tienen muchas características comunes.



## ¿CÓMO SE ORIGINA?

La mayoría se originan por la formación de pólipos adenomatosos. Los pólipos o adenomas son crecimientos anormales de las células en la pared interna del intestino que crecen lentamente y pueden transformarse en un cáncer si no se detectan y sacan a tiempo. Algunos tipos de pólipos pueden convertirse en cáncer en el transcurso de varios años, pero no todos los pólipos se convierten en cáncer.



## ¿CÓMO PREVENIRLO?

Tener una alimentación saludable, rica en frutas y verduras, moderando la ingesta de carnes rojas y grasas, evitando el tabaco y el exceso de alcohol. Hacer ejercicio físico con regularidad.

Realizar exámenes de detección preventivos a partir de los 50 años para evitar la aparición del cáncer o detectarlo en una fase temprana.

Aquellas personas que tengan familiares con antecedentes de cáncer o pólipos colorrectales deben consultar con un especialista para evaluar cuándo es conveniente comenzar con los controles.

## ALGUNOS SÍNTOMAS

Este tipo de cáncer no presenta síntomas hasta una etapa avanzada, es por eso que es fundamental la realización de los exámenes médicos correspondientes según cada historia familiar. Sin embargo, algunos de los síntomas que pueden llegar a aparecer son:

- Sangrado o cambios en la forma habitual de evacuar el intestino.
- Dolor abdominal o rectal frecuente.
- Anemia o pérdida de peso sin causa aparente.

**RECORDÁ QUE CONSULTAR CON TU MÉDICO O ESPECIALISTA ES SIEMPRE LA MEJOR OPCIÓN.**